

АВТОМАТИЗИРОВАННАЯ  
СИСТЕМА ПРОВЕРКИ  
КОНТРАГЕНТОВ  
**«РЫСЬ»**

Елена Шакунова  
Директор по развитию бизнеса

# СОДЕРЖАНИЕ

- Что такое РЫСЬ?
- Возможности
- Для кого?
- Почему?
- Из чего состоит?
- Как это работает?
- С чем работает?
- Результат работы
- Как использовать?

## ЧТО ТАКОЕ РЫСЬ?

Программное решение на платформе IBM I2 для сбора и анализа данных:

- о связях (аффилированности) контрагентов с сотрудниками компании и их родственниками
- при поиске конечных бенефициаров



# ВОЗМОЖНОСТИ



## Комплексные проверки

- участников тендера на предмет взаимосвязи и возможного сговора
- контрагентов (учредителей, руководителей), связанных с сотрудниками компании
- по поиску конечного бенефициара

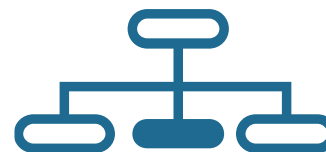


## Автоматизированный процесс выявления аффилированности



## Актуальная картина рисков Компании:

- финансовых
- налоговых (факт не предоставления отчетности в налоговую инспекцию)
- репутационных
- риска некачественного выполнения работ (черные списки, исполнительное производство)



## Наглядные визуальные схемы

# ДЛЯ КОГО?

## ЦЕЛЕВАЯ АУДИТОРИЯ



- ✓ Госсектор
- ✓ Финансовые институты
- ✓ Нефтегазовый сектор
- ✓ ТЭК
- ✓ Промышленность
- ✓ Ритейл и оптовая торговля
- ✓ Медиа-холдинги
- ✓ Транспорт

Любая компания / организация с персоналом от 1 000 сотрудников



## ЛИЦА, ПРИНИМАЮЩИЕ РЕШЕНИЯ:



- ✓ Руководство компании
- ✓ Экономическая безопасность
- ✓ Внутренний контроль
- ✓ Казначейство
- ✓ Управление рисками
- ✓ Управление комплаенс-процедур
- ✓ Тендерно-закупочные отделы
- ✓ Юридический департамент
- ✓ Руководители подразделений интеллектуальных систем защиты
- ✓ Маркетинговые и финансовые службы

## ПОЧЕМУ? ДЛЯ ЧЕГО?

- Необходима автоматизация аналитической обработки данных о контрагентах и сотрудниках из учетных систем компании и СПАРК-Шлюза
- Мониторинг изменения состояния контрагентов (реквизитов)
- Требуется информация о рисках, связанных с сотрудниками и кандидатами
- Оперативная проверка надежности контрагентов при проведении закупочных и тендерных процедур
- Потребность в наглядных визуально-аналитических отчетах для ТОПов

# ИЗ ЧЕГО СОСТОИТ?

## АРХИТЕКТУРА

Система состоит из 2 частей:

### 1. Рабочее место аналитика

Отвечает за взаимодействие с пользователем. Ключевое назначение - это проведение визуального анализа и расширение схемы при помощи источника СПАРК.ШЛЮЗ.

Данные поступают в систему из внутренних источников компании и внешних общедоступных ресурсов (в т.ч. по подписке).



### 2. Хранилище данных

Отвечает за хранение бухгалтерской информации (проводки, движение финансовых средств, персонал и его движения). Позволяет подключать к анализу различные информационные системы, поддерживающие обмен данными на уровне xml файлов (включая SAP R/3, HR и пр.)

# КАК ЭТО РАБОТАЕТ?

1

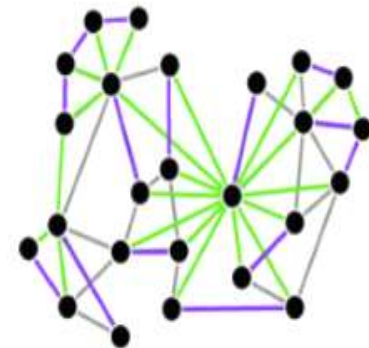
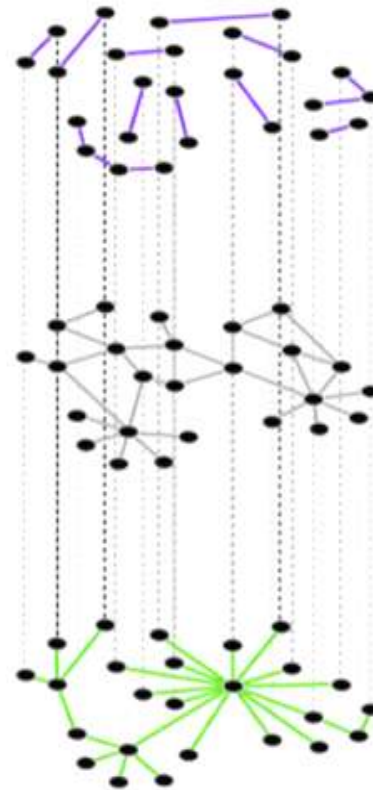
ИНФОРМАЦИЯ О КОНТРАГЕНТЕ

2

ИНФОРМАЦИЯ О СОТРУДНИКАХ  
И ИХ РОДСТВЕННИКАХ

3

ИНФОРМАЦИЯ ОБ УЧРЕДИТЕЛЯХ  
И РУКОВОДИТЕЛЯХ  
КОНТРАГЕНТОВ





# КАК ЭТО РАБОТАЕТ?

## ИНТЕРФЕЙС СИСТЕМЫ

The screenshot displays the IBM i2 Analyst's Notebook interface. The main window shows a network diagram with nodes and connections. A search filter panel is overlaid on the right side, titled «РЫСЬ» (RYSY). The panel includes the following elements:

- Buttons: Аккаунт, Организации
- Form fields: Страна (Россия), Регион (Любой), ИНН
- Checkboxes for search criteria:
  - Организации:  Все,  Действующие,  Закрытые
  - Структура компании:  Структура компании,  Адреса,  Телефоны
  - Учредители:  Учредители,  Организация,  Физ. лица
  - Руководители:  Руководители,  Бывшие руководители
- Slider: Глубина поиска (1)
- Additional checkboxes:  Организации,  Физ. лица,  Адреса,  Телефоны
- Buttons: Вывести на схему, Расширить, Обновить
- Footer: Инструменты

The bottom status bar contains the following text: Показать Все, Панель обзора, Подогнать под размер окна, Подогнать выбранное под размер окна, Фактический размер, Перетащить схему.

# С ЧЕМ РАБОТАЕТ?

## ИСТОЧНИКИ ДАННЫХ

### Внутренние

Файлы импорта (структурированные форматы данных)

Например:

- Бухгалтерские системы (1С, SAP R/3, Ахарта, Microsoft Dynamics AX)
- Кадровые системы
- Реестры детализаций по предоставленным услугам сотовой связи
- Логи приема/отправки корпоративной почты
- GPS/ГЛОНАСС-контроль и учёт транспорта

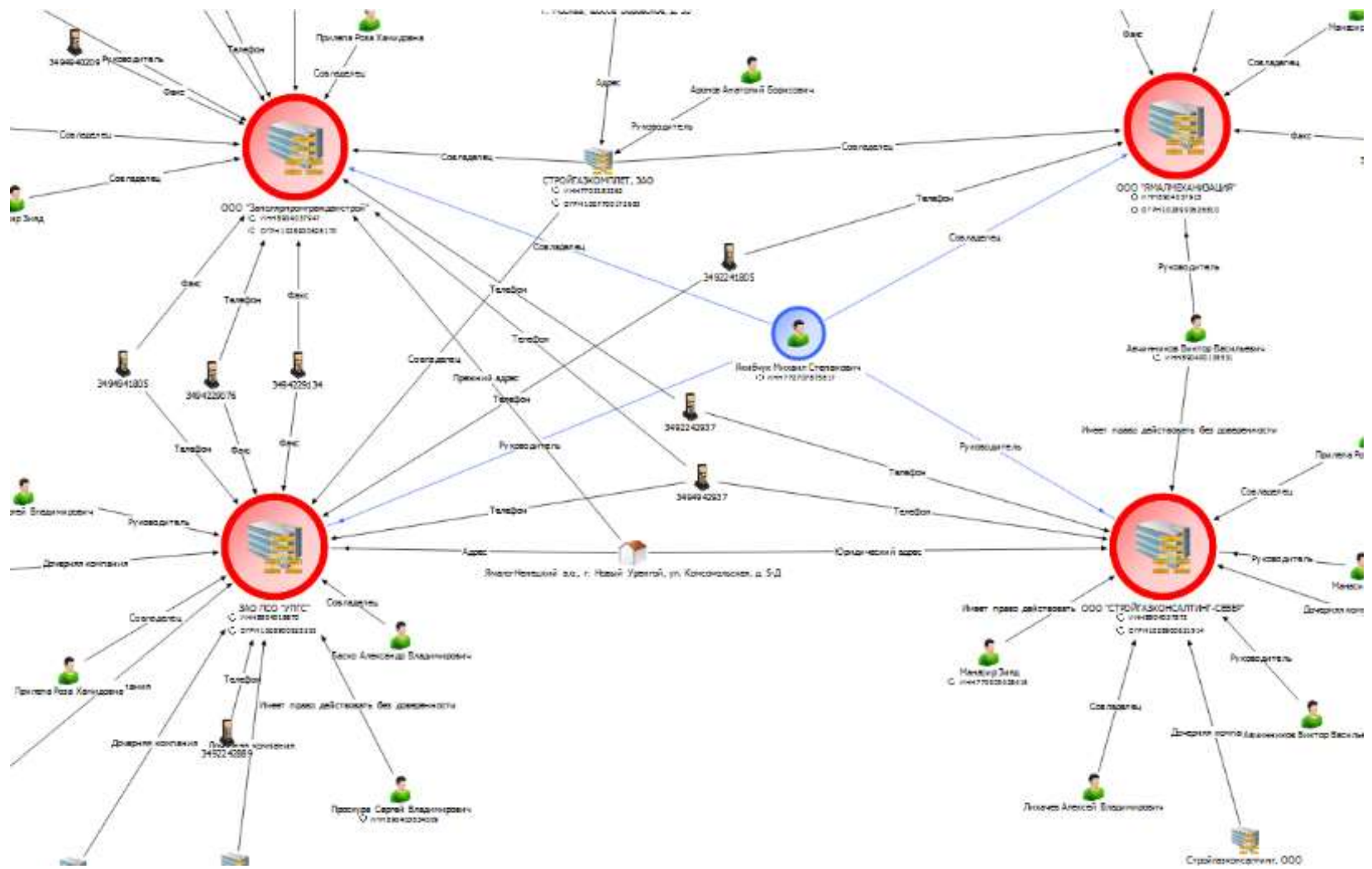
### Внешние

Открытые источники данных (в т.ч. по подписке) - через коннекторы

Например:

- СПАРК. Шлюз, вкл. компании Казахстана и Украины
- Контур-Фокус
- Дельта Инком
- Базы данных налоговых органов
- Телефонные справочники
- СМЭВ (Система межведомственного электронного взаимодействия)

# РЕЗУЛЬТАТ РАБОТЫ ПРИМЕР СХЕМЫ АНАЛИЗА



## КАК ИСПОЛЬЗОВАТЬ?



### Проверка достоверности предоставляемых данных контрагента

- Номинальные директора, учредители
- Наличие офшорных компаний в структуре организации
- Ликвидированные компании или на стадии ликвидации



### Выявление тендерных сговоров

- Поиск связей юридических и физических лиц, участвующих в тендере
- Соответствие 273-ФЗ (о противодействии коррупции) и 115-ФЗ (О противодействии отмыванию доходов / борьбе с финансированием терроризма)



### Проверка при приеме на работу

- Наличие ИП
- Долевое участие в компаниях (конфликт интересов)

# СПАСИБО ЗА ВНИМАНИЕ!



105318 г. Москва, ул. Ибрагимова, д. 31

тел. +7 (495) 663-95-16

[info@ntc-vulkan.ru](mailto:info@ntc-vulkan.ru)

[www.ntc-vulkan.ru](http://www.ntc-vulkan.ru)

Елена Шакунова

Директор по развитию бизнеса

+ 7 905 733 61 52

[e.shakunova@ntc-vulkan.ru](mailto:e.shakunova@ntc-vulkan.ru)